



گروه معماری آتریوم

رزومه کارهای اجرایی



فهرست اصلی

- معرفی گروه معماری آتریوم
- نمای کامپوزیت
- نمای چوب
- فریم لس
- نرده ها
- ورق استیل
- سقف های کاذب
- کابینت
- درب چوبی



معرفی گروه معماری آتریوم

• **گروه معماری آتریوم** از سال ۱۳۸۴ به مدیریت مهندس حسین شریفی شروع به کار نمود و در زمینه ی طراحی و اجرای نمای کامپوزیت نمای فریم لس و نرده های استیل فعالیت خود را آغاز کرد و با طراحی و اجرای نماهایی چون ساختمان بیمه کارآفرین اصفهان واقع در خیابان نظر غربی و ساختمان ستاره آبی در خیابان نظر شرقی و ساختمانهای نگار ۱ نگار ۲ الهیه در خیابان توحید خود را در بازار اصفهان معرفی نمود. همچنین این شرکت در شهرهای شهر کرد، خرم آباد، اهواز، شیراز، زیبا شهر و شاهین شهر نیز پروژه هایی اجرا نموده است. از جمله شعب بانک مهر شعب بانک سامان شعب بانک صادرات شعب بانک اقتصاد نوین، بانک آینده، بانک سپه و... فعالیت نموده است. شایان ذکر می باشد که این شرکت کار نمای چوب ترمو نمای شیدر دربهای چوبی کابینت و خدمات سی ان سی و همچنین ساخت و نصب تابلو های چلنیوم را در سال ۱۳۹۰ به لیست خدمات خود افزود و در حال فعالیت روی مصالح داخلی و نما، جهت طراحی، نظارت و اجرا است.



نمای کامپوزیت

- امروزه استفاده از سیستم های ترکیبی یا کامپوزیت به شدت روبه افزایش است، چراکه بشر به وسعت کاربرد این ترکیبات پی برده و لزوم استفاده از آنها را درک نموده است. آشنا ترین مثال برای کامپوزیت، دیوار گاه گلی است، در گذشته بشر گاه و گل را با هم ترکیب کرد و ماده ای ساخت که از لحاظ خواص فیزیکی با هر دو آنها متفاوت بود. این ترکیب، ترکیبی است فیزیکی و این مواد با هم آلیاژ نشده اند. مثال دیگر بتون آرمه است، که از ترکیب شن، ماسه، سیمان و میلگرد ساخته شده است و از خاصیت مقاوم فشاری بالای بتون و خاصیت مقاومت فشاری، کششی بالای آهن استفاده می شود. کامپوزیت پنل آلومینیومی نیز از ترکیب خاصیت مقاومت فلز (عمدتا آلومینیوم) و خاصیت سبک و عایق بودن پلی اتیلن استفاده شده است و با پوشش نهایی رنگ پی وی دی اف و یا پلی استر طرح های و رنگ های متنوعی در اختیار معماران جهت طراحی ساختمان قرار داده است.
- ورقهای آلومینیوم کامپوزیت ازدو پوشش آلومینیومی و یک هسته پلی اتیلن فشرده در مرکز آن که لایه ها عبارتند از :
- پوشش محافظ ضد خش که بعد از نصب برداشته می شود- لایه رنگ روی ورق- لایه آلومینیوم- چسب- لایه پلی اتیلن- چسب- لایه آلومینیوم- لایه رنگ پشت ورق



مزیت های کامپوزیت نسبت به سایر مصالح نماسازی

- امکان نصب سریع و استفاده از چند اکیپ اجرا در نقاط مختلف ساختمان * تنوع رنگ بالا و دارابودن رنگ هایی مانند آینه ای استیل خش دار طرح های سنگ و چوب و ورق های هفت رنگ * ابعاد بزرگ ۱۲۵*۳۲۰ – ۱۲۲*۲۴۴ که قابلیت برشکاری و ساخت در اندازه های متنوع را دارد * وزن بسیار پایینتر از سایر مصالح نماسازی (۴ تا ۵ کیلو گرم در هر متر مربع) * عایق صوتی (۲۵ دسی بل) عایق حرارتی و عایق رطوبتی * قابلیت خم , نورد , سوراخکاری و برشکاری * قابلیت شستشوی آسان * حمل و نقل آسان و کم هزینه به علت سبکی وزن * مقاوم در برابر آتش سوزی و غیر قابل اشتعال * عدم ایجاد خطر در زلزله های شدید * عدم جدا شدن قطعات در سرما و گرما * عدم جذب گرد و غبار با توجه به داشتن رزین و عدم ایجاد الکتریسیته ساکن * قابلیت جوشکاری پلی اتیلن * قابلیت طراحی بالا و استفاده از طرحهای پیچیده در نما * تعویض آسان قطعات آسیب دیده در صورت داشتن نقشه اجرایی

لیست تعدادی از پروژه های کامپوزیت



نام پروژه	کارفرما	طراح	مترائژ	محل	نام پروژه	کارفرما	طراح	مترائژ	محل
پزشکان کشوری	شرکت البرز	مهندس نقیه	۱۲۰۰۰	اصفهان	<u>ساختمان نگار ۱</u>	م. حجتی	مهندس شریفی	۱۸۰۰	اصفهان
ایوان صفا	توسعه مسکن	توسعه مسکن	۴۰۰	اصفهان	<u>ساختمان نگار ۲</u>	م. حجتی	مهندس شریفی	۸۵۰	اصفهان
انتقال آب زاینده رود	بلند پایه	بلند پایه	۴۰۰	کمشچه	<u>ساختمان الهیه</u>	م. پرویزی	کارفرما	۹۵۰	اصفهان
تجاری اداری ملل	توسعه اقتصاد ملل	مهندس نقیه	۸۰۰	اصفهان	<u>ستاره آبی</u>	م. وفایی	مهندس شریفی	۹۵۰	اصفهان
مسکونی ناژوان	م حسینخانی	مهندس شریفی	۷۰۰	اصفهان	<u>برجهای سپهر</u>	م. خیام باشی	مهندس نقیه	۴۵۰۰	اصفهان
<u>مترو شریعتی</u>	توسعه تعاون	قطار شهری	۳۸۰۰	اصفهان	انرژی اتمی	انرژی اتمی	کارفرما	۱۵۰۰	روشن دشت
<u>پزشکان شهر کرد</u>	آ. للگانی	مهندس شریفی	۹۵۰	شهر کرد	<u>خانه کنتاکی</u>	آ. نصر	گروه ایما	۳۵۰	اصفهان
ایستگاه مترو تختی	شرکت بشیر	قطار شهری	۴۵۰	اصفهان	<u>بانکهای سامان</u>	بانک سامان	کارفرما	۲۵۰۰	اصفهان-شیراز
<u>بیمه کارآفرین</u>	بیمه کارآفرین	مهندس شریفی	۴۵۰	اصفهان	<u>بانکهای صادرات</u>	بانک صادرات	کارفرما	۲۵۰۰	استان اصفهان
<u>کارخانه انتخاب</u>	مان سازان	مان سازان	۹۲۰	مورچه خورت	<u>بانک های مهر</u>	پیمانکاران	کارفرما	۳۰۰	اصفهان شهر کرد
ایران خودرو چمران	آ. کاج آبادی	ایران خودرو	۳۰۰	اصفهان	<u>مجتمع لاله</u>	آ. للگانی	کارفرما	۱۶۵۰	شهر کرد
<u>ایستگاه مترو شهدا</u>	بهسازان ابنیه	قطار شهری	۲۸۰۰	اصفهان	<u>بانک آینده</u>	بانک آینده	مهندس شریفی	۳۸۰	اصفهان
<u>تابلوهای زیبا شهر</u>	شهرداری	مهندس شریفی	۷۵۰	زیباشهر	<u>پروژه نگین</u>	ذوب آهن	کارفرما	۲۲۰۰	سپاهانشهر

لیست تعدادی از پروژه های کامپوزیت



نام پروژه	کارفرما	طراح	مترائژ	محل	نام پروژه	کارفرما	طراح	مترائژ	محل
اجلاس سران	ش بشیر	کارفرما	۴۰۰	اصفهان	بازار روز	آ. صالح	کارفرما	۲۵۰	خمینی شهر
<u>پیتزا آرسس</u>	آ. اخوان	گروه ایما	۳۰۰	اصفهان	غدای ترنج	آ. موسوی	مهندس شریفی	۱۵۰	اصفهان
<u>ساختمان وکلا</u>	م. عصاچی	مهندس عصاچی	۱۵۰	اصفهان	<u>داروخانه د فقهی</u>	د. فقهی	مهندس شریفی	۳۵۰	ویلاشهر
<u>ساختمان مسکونی</u>	م. بستگانی	مهندس کوسه لر	۶۰۰	اصفهان	<u>پیتزا رامین</u>	آ. اشجع	مهندس شریفی	۳۵۰	اصفهان
<u>ساختمان مسکونی</u>	آ. صالح	مهندس شریفی	۱۰۰	اصفهان	ساختمان مسکونی	آ. میرحاج	کارفرما	۲۵۰	اصفهان
<u>تجاری شاهین</u>	آ. حایری زاده	مهندس حیدری	۸۵۰	شاهین شهر	ساختمان مسکونی	م. ادیب	کارفرما	۱۵۰	اصفهان
پاساژ باران	آ. هاشمی	مهندس شریفی	۱۵۰	داران	ساختمان مسکونی	آ. امینی	کارفرما	۱۵۰	اصفهان
بازار روز	آ. قادری	کارفرما	۲۵۰	اصفهان	<u>تلویزیون زیباشهر</u>	شهرداری	کارفرما	۳۵۰	زیبا شهر
<u>رستوران بیستون</u>	آ. شریفی	مهندس شریفی	۳۵۰	اصفهان	<u>صندوق ابن الرضا</u>	آ. اشجع	مهندس شریفی	۲۵۰	اصفهان
ساختمان مسکونی	آ. محمدی	مهندس محمدی	۱۵۰	سپاهانشهر	<u>شرکت گاز</u>	آ. قربانی	کارفرما	۴۰۰	شهرکرد
<u>کارخانه درخشان</u>	آ. آیتی	کارفرما	۹۵۰	ویلا شهر	<u>ساختمان خورشید</u>	مخروطکار	مهندس شریفی	۹۵۰	خرم آباد
ساختمان مسکونی	م. احمدزاده	مهندس احمدزاده	۱۵۰	اصفهان	<u>نمایشگاه کامیار</u>	آ. دانشکیا	گروه ایما	۳۵۰	اصفهان
ساختمان مسکونی	د. داودی	کارفرما	۱۰۰	اصفهان	<u>ساختمان مهر</u>	آ. اسدی پور	مهندس شریفی	۸۰۰	اصفهان

نمای چوب ترمو



- ترمو چوب چیست؟ ترمو چوب فرآیند خشک کردن چوب با حرارت ۳۲۰ درجه سانتی گراد همراه با بخار آب و گردش هوا می باشد. مغز چوب در این فرآیند به دمایی بین ۱۸۵ تا ۲۱۲ درجه سانتی گراد رسیده و بسته به نوع گونه چوب، ضخامت و رطوبت اولیه آن بین ۴۸ تا ۱۴۴ ساعت به طول می انجامد.
- با استفاده از این روش عمده نکات منفی استفاده از چوب تقریباً از بین می روند. به دلیل دمای بالایی که به چوب وارد می گردد، زنجیره های سلولزی شکسته شده، اسیدها تجزیه شده، از هر گونه جانور میکروسکوپی و حشرات پاک شده و محیط رشد برای هر گونه قارچ یا کپک از بین می رود. بخش عمده رزین چوب از آن خارج می شود و آن قسمتی که باقی می ماند به شکل بلور در آمده و بی ضرر می گردد.
- در فرآیند ترمو کردن، ابتدا میزان رطوبت چوب به صفر درصد کاهش داده می شود و در انتهای فرآیند به حدود ۴ تا ۶ درصد رسانده می شود. با این روش، چوب در مقابل تاب برداشتن، تغییر ابعاد و حرکت مقاوم می گردد.
- کیفیت الوار استفاده شده در فرآیند ترمو کردن از اهمیت بسیار بالایی برخوردار است. تولید ترمو چوب تنها از بالاترین کیفیت مواد اولیه امکان پذیر است که این خود گواهی بر کیفیت محصولات نهایی شرکت می باشد. هر چند که این فرآیند قابلیت اعمال بر روی کلیه گونه های مختلف چوبی را داراست، ولی با توجه به معیارهای فنی و اقتصادی گونه های کاج، نوئل، زبان گنجشک (ون)، بلوط، ممرز، توس، آسپن، ابروکو، تالی و موونگی به عنوان گونه های منتخب در کارخانه ما مورد استفاده قرار می گیرند. بنا بر نوع گونه چوب تنظیمات متناسب با آن در فرآیند صورت می گیرد



لیست تعدادی از پروژه های چوب ترمو

نام پروژه	کارفرما	طراح	مترائژ	محل	نام پروژه	کارفرما	طراح	مترائژ	محل
مجتمع تالار	سرمایه گذاری مسکن زنده رود		۳۵۰	اصفهان	باغ اشکاوند	م. چاوشی	مهندس چاوشی	۱۱۰	اشکاوند
مسکونی مرداویج	آ. محبی	مهندس باباگلی	۳۰۰	اصفهان	مسکونی سپاه	م. اکبری	مهندس اکبری	۱۲۰	اصفهان
مسکونی کاویان	م. پرویزی	مهندس نقیه	۲۵۰	اصفهان	مسکونی ملاصدرا	م. تابش	مهندس تابش	۱۳۰	اصفهان
مسکونی فردوس	مهندس دوست محمدی		۸۰	اصفهان	مسکونی ساکیان	آ. ساکیان	مهندس امین لاری	۱۰۰	اصفهان
مسکونی بزرگمهر	مهندس شاکران		۲۵۰	اصفهان	آجیل عنایت	آ. عنایت	مهندس باغکی	۶۰	اصفهان
مسکونی جابر	م دانشور	کارفرما	۸۰	اصفهان	مسکونی آبشار	م. محکم کار	مهندس اخلاقی	۳۰۰	اصفهان
مسکونی کوی امام	آ. بسحاقی	کارفرما	۷۰	اصفهان	مسکونی آذر	م. محکم کار	مهندس محکمکار	۱۵۰	اصفهان
مسکونی عاشق آباد	آ. صالح	مهندس شریفی	۹۰	اصفهان	مسکونی شهبازی	آ. شهبازی	مهندس باغکی	۱۳۰	سپاهانشهر
مسکونی برج	م. اثنا عشری	کارفرما	۸۰	اصفهان	مسکونی جابر	آ. شهنازکیان	کارفرما	۱۴۰	اصفهان
مسکونی دشتستان	م. احمدزاده	کارفرما	۱۰۰	اصفهان	مسکونی ساعتچی	آ. ساعتچی	دکتر تجدد	۷۰	اصفهان
مسکونی آپادانا	آ. ربیعی	مهندس امین لاری	۸۰	اصفهان	مسکونی غدیر	آ. رنجکش	کارفرما	۳۰	اصفهان
مسکونی وزیری	م. رضانی	دکتر چهارزی	۱۰۰	اصفهان	مسکونی مهرداد	م. پرویزی	مهندس نقیه	۴۰	اصفهان
مسکونی برازنده	م. ادیب	مهندس طالبی	۱۰۰	اصفهان	مسکونی حسینی	م. حسینی	کارفرما	۲۰	اصفهان



ساختمان آقای اسدی پور اصفهان خیابان مهر





لابراتوار افشین اصفهان خیابان سعادت آباد



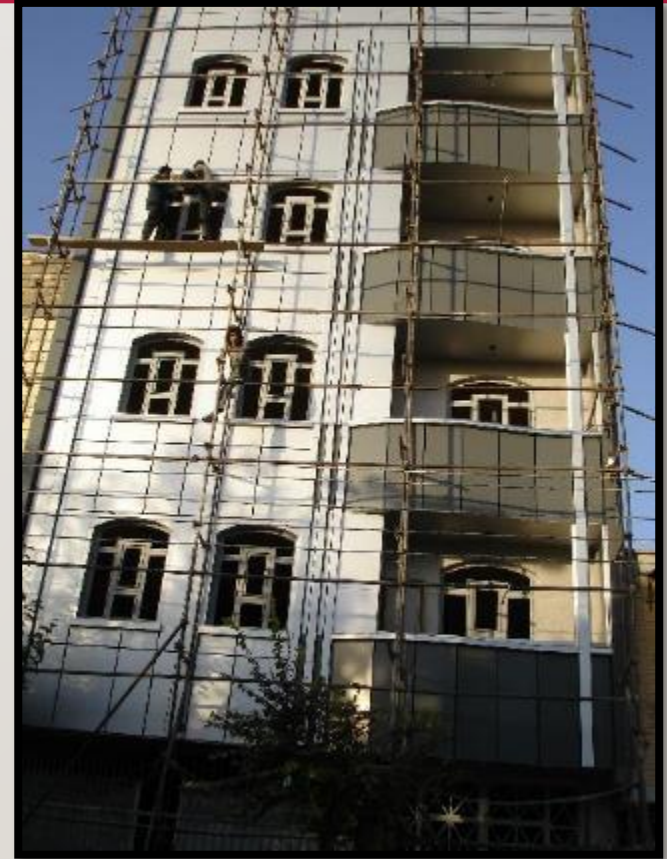


پیتزا آرسس اصفهان خیابان چهار باغ خواجه





ساختمان مسکونی انصاری شهرکرد





فروشگاه معمار اصفهان خیابان سجاد



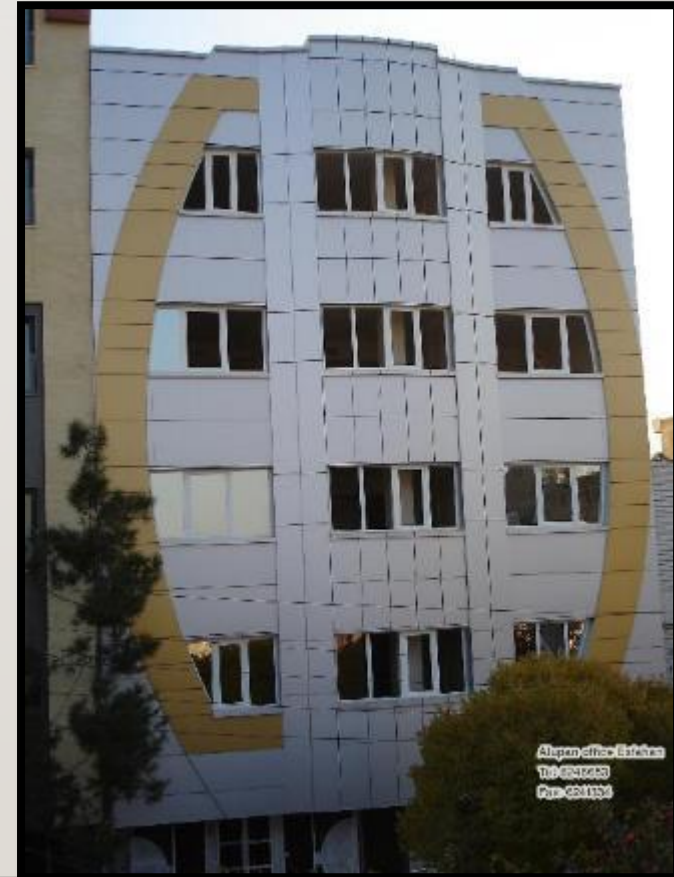


ساختمان و کلا اصفهان خیابان محتشم کاشانی



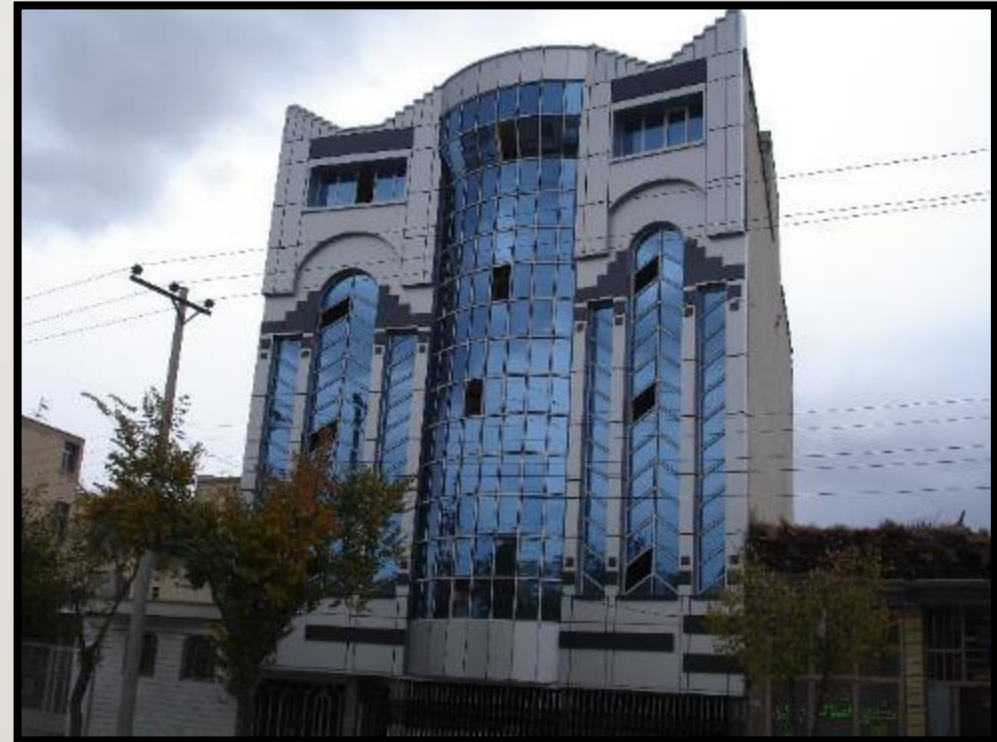
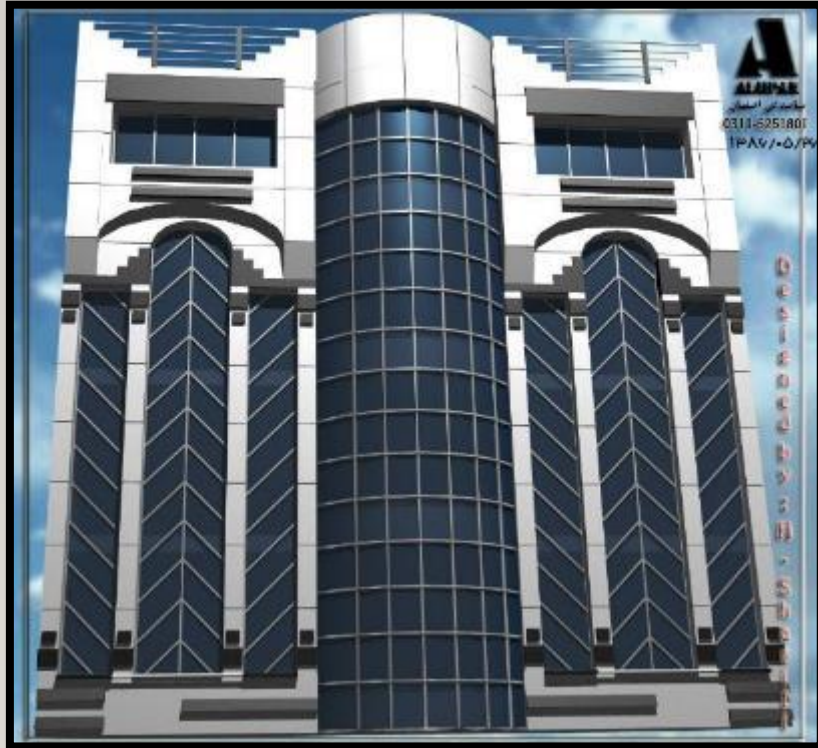


ساختمان مهندس بستگانی اصفهان خیابان مردواچ





ساختمان مهندس بهداروند شهر کرد





رستوران بیستون اصفهان بلوار کشاورز





شرکت درخشان قطعه سپاهان شهرک صنعتی منظریه





داروخانه بوعلی ویلا شهر





برج های مسکونی سپهر اصفهان بلوار کشاورز





صندوق قرض الحسنه ابن الرضا اصفهان خیابان صمدیه





بانک اقتصاد نوین شهر مبارکه





ساختمان آقای فقی اصفهان خیابان بزرگمهر





ساختمان شرکت گاز شهر کرد





ساختمان آقای قوچانی خمینی شهر





ساختمان نگار ۲ اصفهان خیابان توحید





ساختمان نگار ۱ اصفهان خیابان توحید





ساختمان حایری زاده شاهین شهر خیابان عطار





مجتمع مسکونی مهندس حیدری شهر کرد





نمایندگی ایران خودرو و شهر ابریشم





تابلو های ورودی زیباشهر





تلویزیون تبلیغاتی زیبا شهر





تالار پذیرایی اصفهان سه راه درچه





نمایشگاه ماشین کامیار اصفهان خیابان شیخ مفید





ساختمان بیمه کار آفرین اصفهان خیابان نظر غربی





ساختمان خورشید خرم آباد





مجتمع فرهنگی لاله شهر کرد





بانک مهر اصفهان خیابان آتشگاه





بانک مهر خرم آباد





بانک مهر شهر کرد میدان چهارمحال



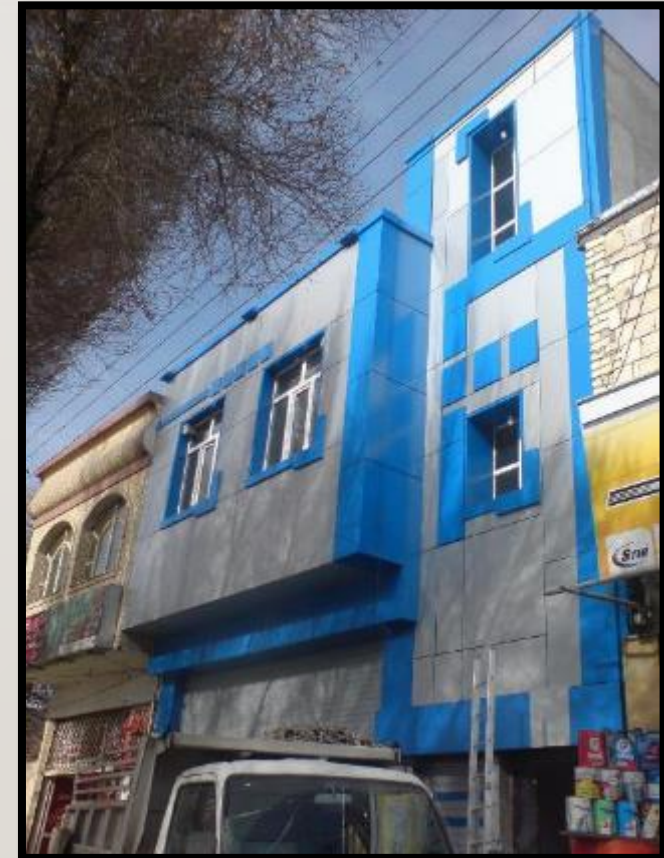


ساختمان مسکونی مهندس موذنی اصفهان خیابان عسکریه





ساختمان آقای مکاریان اصفهان خیابان لاله





ساختمان آقای مطلب زاده اصفهان خیابان مرداوید





خانه کنتاکی اصفهان خیابان چهارباغ بالا





پروژه نگین سپاهانشهر





مجتمع پارک اصفهان خیابان چهارباغ بالا





بیمارستان آفتاب خورویابانک





ساختمان الهیه اصفهان خیابان توحید





نمایندگی ریوک اصفهان خیابان خاقانی



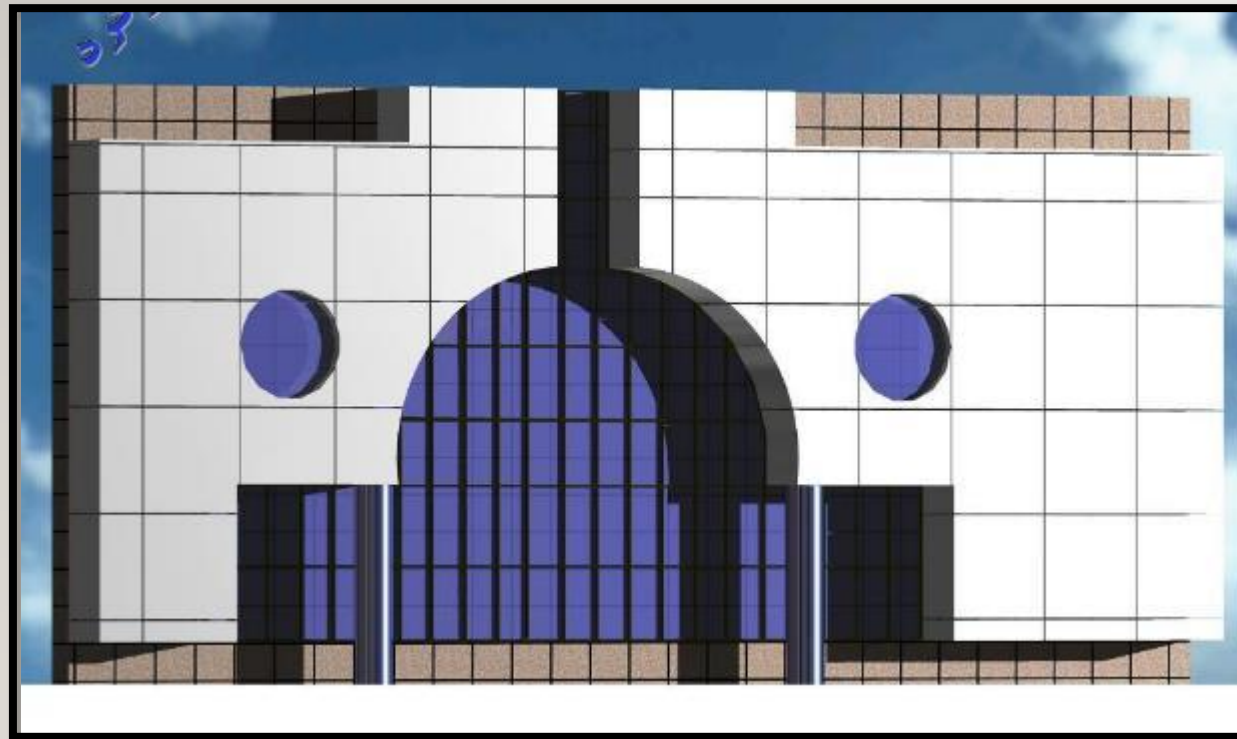


پیتزا رامین اصفهان خیابان فروغی





بازار میلاد شهر کرد خیابان ملت





ساختمان آقای رحمانی شاهین شهر





ساختمان آقای روستا شهر کرد





املاک تابان اصفهان خیابان حکیم نظامی





بانک های صادرات استان اصفهان





مجتمع آموزشی صدر اصفهان خیابان نیکبخت





نمایندگی سایپا اصفهان خیابان حکیم نظامی





بانک آینده خیابان هشت بهشت





بانک های سامان اصفهان



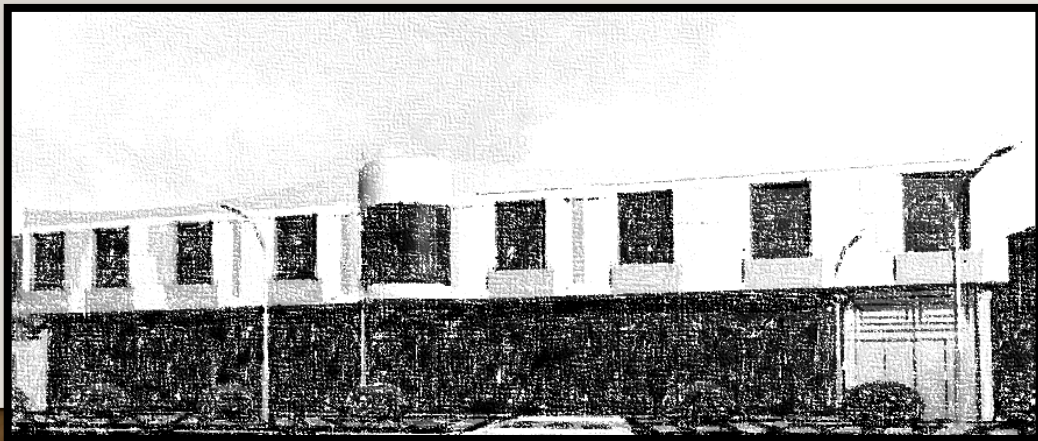


ساختمان و کلا خرم آباد



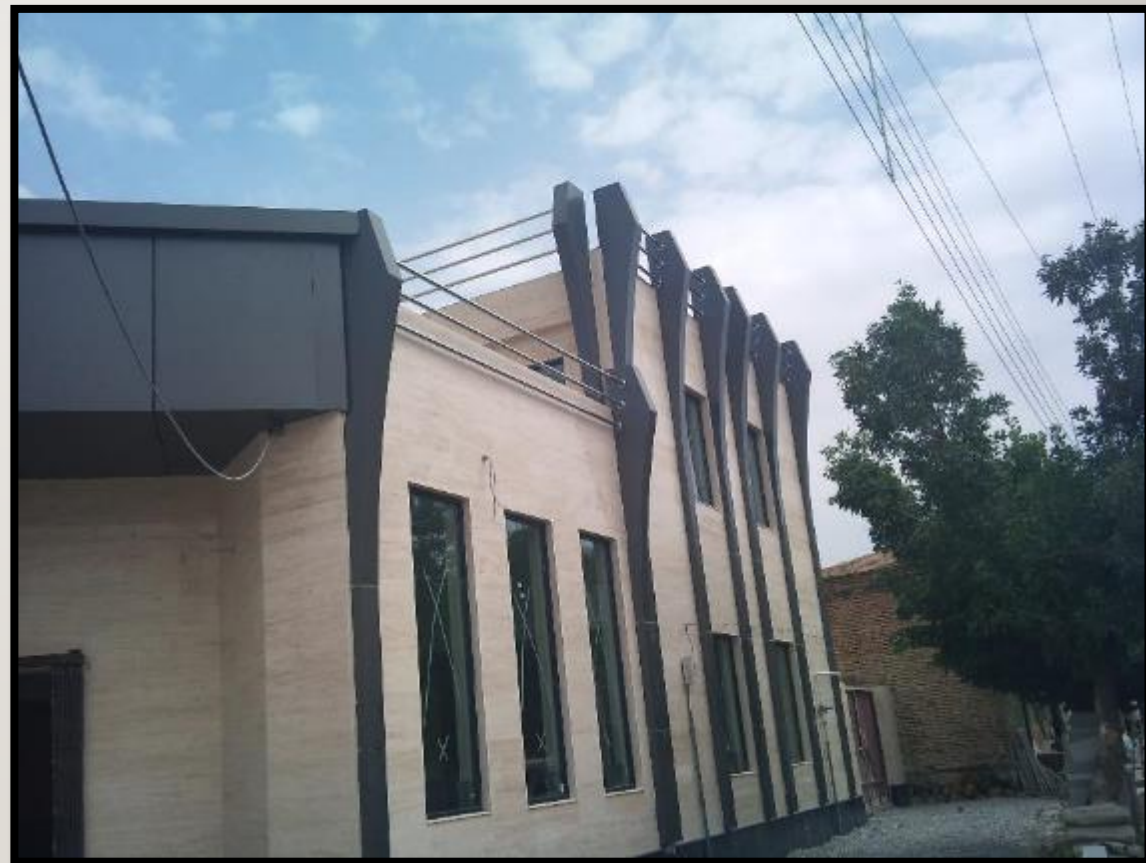
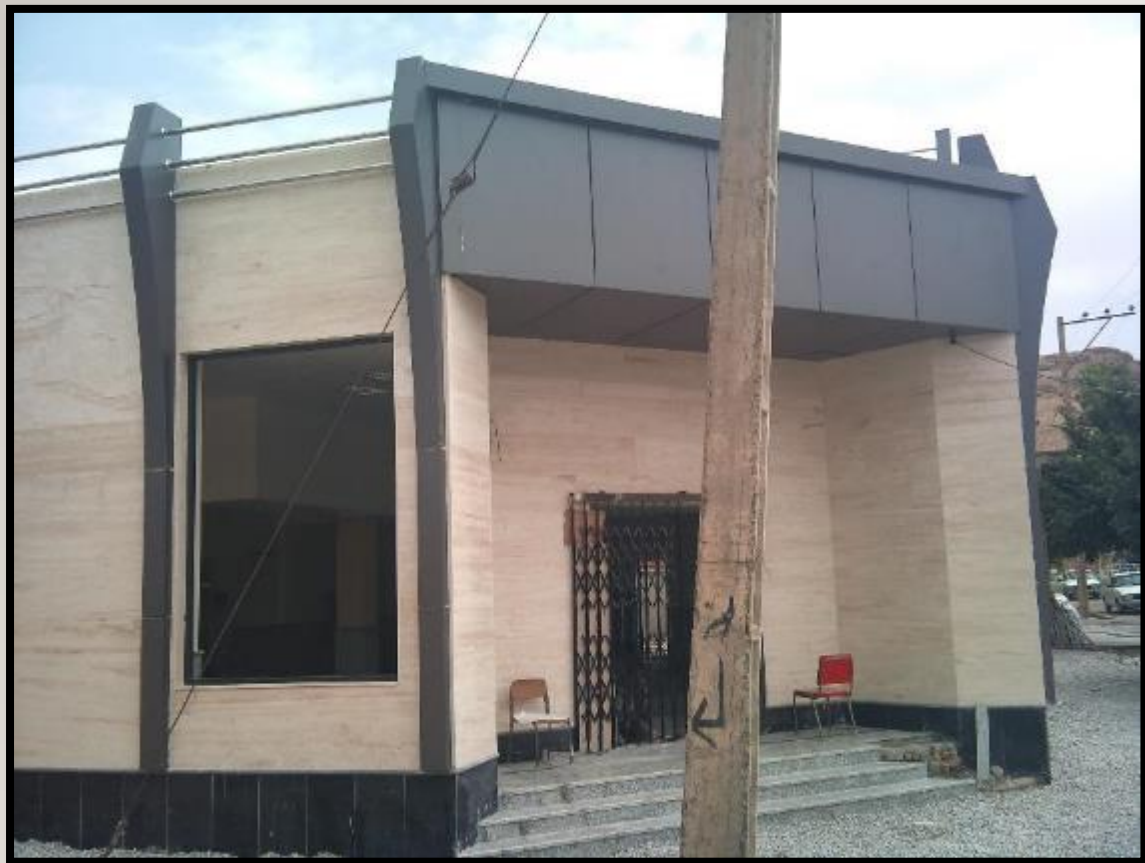


رستوران معطر سمیرم





بانک سپه شعبه شلمزار



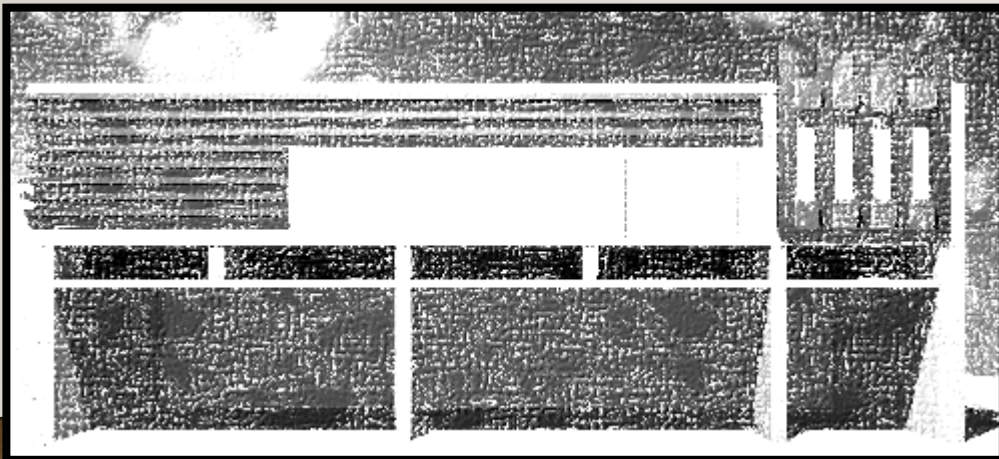


ساختمان ستاره آبی خیابان نظر شرقی





نمایشگاه ماشین اتو بلوار اصفهان بوستان سعدی





ساختمان آزمایشگاه شهر کرد



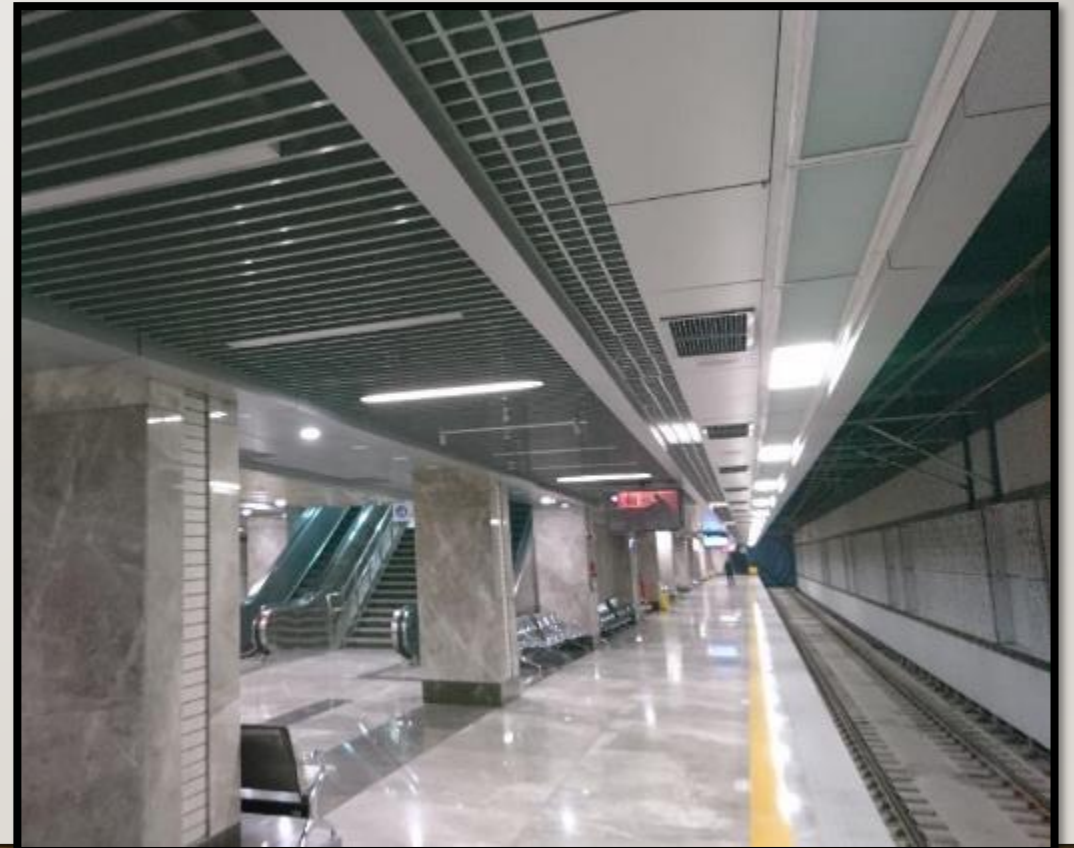


ایستگاه مترو دانشگاه اصفهان





ایستگاه مترو شریعتی اصفهان





ایستگاه مترو شهدا اصفهان





ساختمان مسکونی صالح اصفهان خیابان بهارستان





بیمه کار آفرین اصفهان خیابان نظر غربی





کارخانه اسنوا شهرک صنعتی مورچه خورت





تجاری های پالایشگاه اصفهان





ساختمان پست بانک خیابان محتشم کاشانی





ایستگاه مترو شهدا اصفهان





ساختمان آقای وزیر شاهین شهر





ساختمان آقای شهناز کیان اصفهان خیابان جابر





ساختمان آقای محبی اصفهان خیابان ملاصدار





باغ ویلا اشکوند





ساختمان مهندس اکبری اصفهان خیابان سپاه





آجیل عنایت اصفهان بلوار کشاورز





مسکونی مهندس احمدزاده خیابان دشتستان



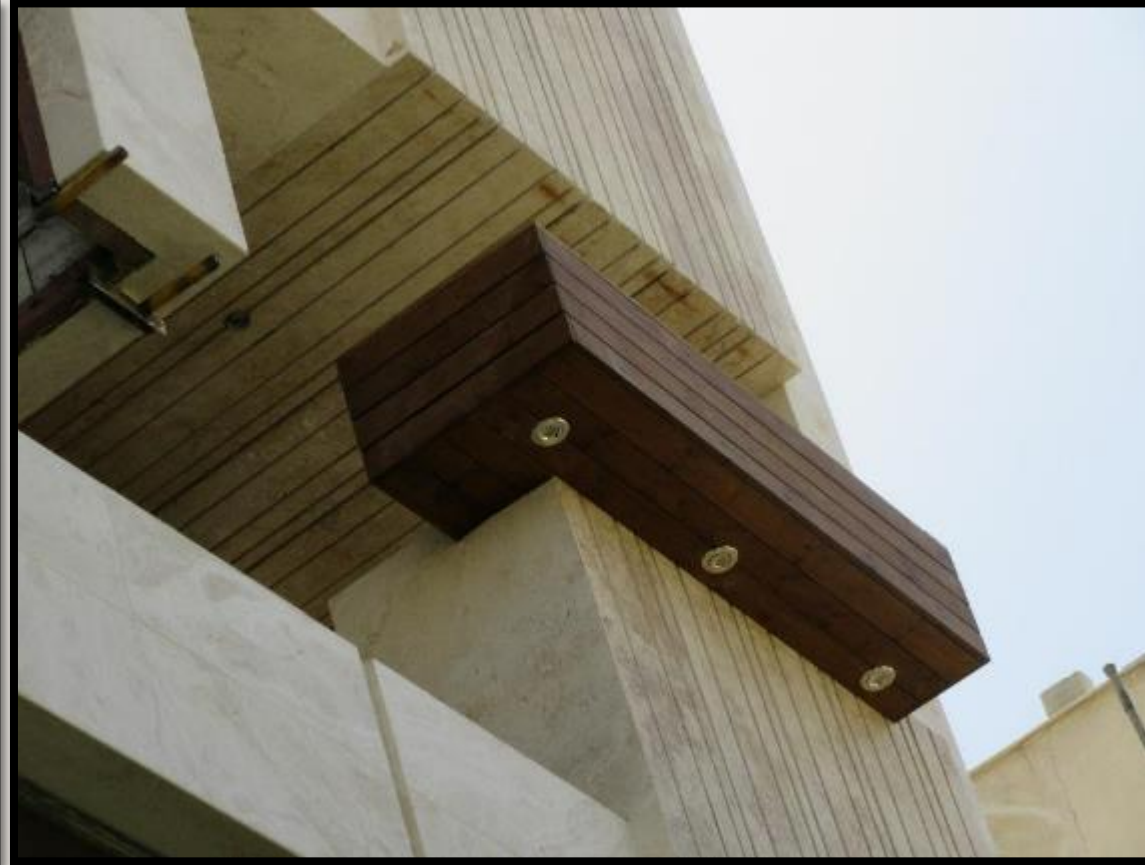


ساختمان ساعتچی اصفهان خیابان میر





ساختمان بدیعی خیابان آپادانا



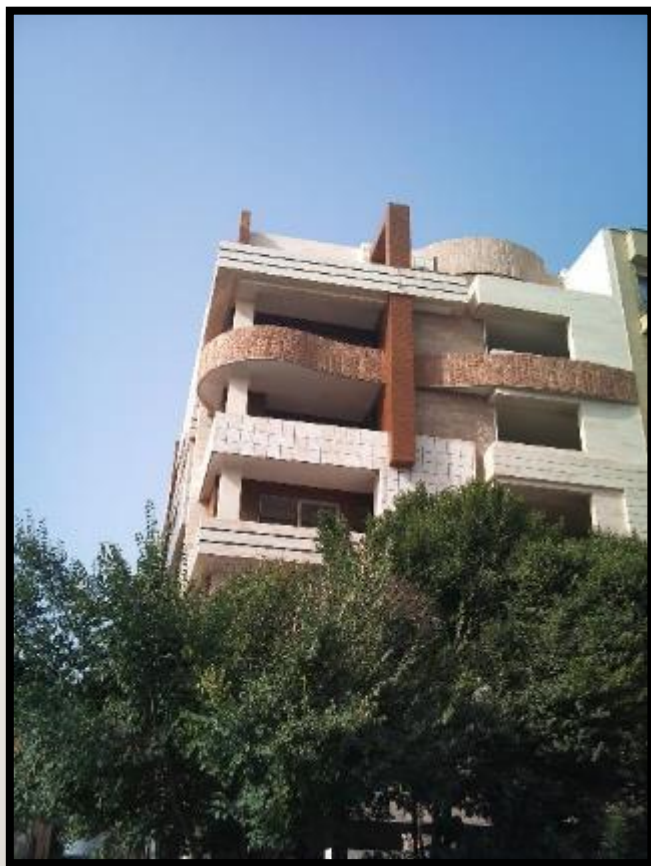


ساختمان آقای کیانوش اصفهان خیابان پرواز





ساختمان آبخار اصفهان خیابان آبخار





ساختمان محکم کار خیابان ابوذر





ساختمان ساکنیان اصفهان خیابان فارابی جنوبی





ساختمان شهبازی سپاهانشهر





مهندس تابش اصفهان شیخ صدوق شمالی





مهندس دانشور اصفهان خیابان جابر





مهندس پرویزی اصفهان کوچه کاویان





مهندس دوست محمدی اصفهان خیابان فردوس





مجتمع مسکونی تالار اصفهان خیابان هفت تیر





ساختمان مهندس اثناعشری خیابان برج مرداویج





ساختمان مهندس احمدزاده اصفهان خیابان دشتستان





تعدادی از کارهای اجرای کناف





تعدادی از پروژه های نرده





حفاظ استیل بانک ها





اجرای حروف برجسته

